

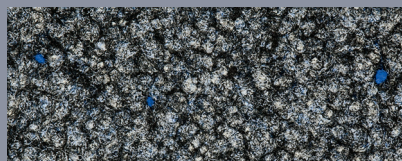
# Resista<sup>®</sup> & Resista COLORpunkt<sup>®</sup>



181 schiefergrau



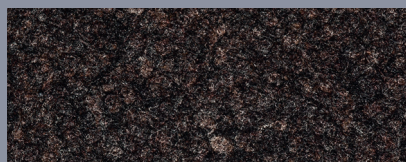
186 nussbraun



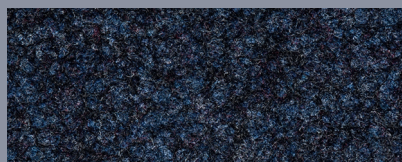
198 eisblau



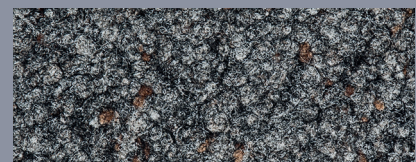
215 cp capriblau



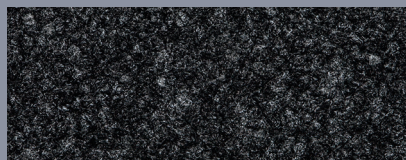
185 kastanie



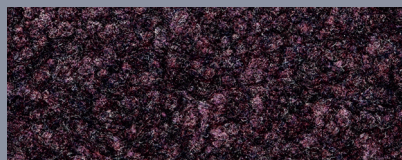
192 feige



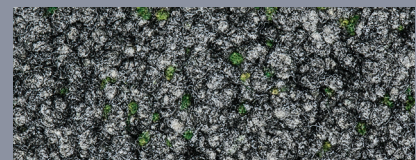
214 cp umbragrau



184 turmalin



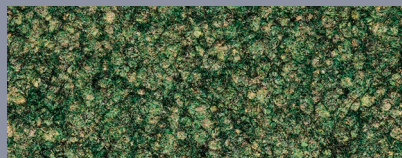
189 aubergine



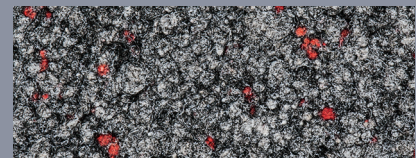
213 cp oase



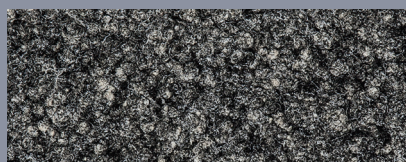
182 kreide



188 smaragd



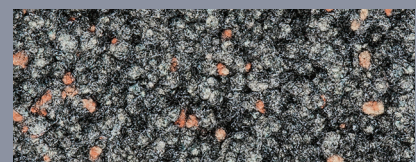
212 cp glut



181 schiefergrau



187 platane



207 cp carbon

Für farbverbindliche Wiedergabe bestellen Sie bitte ein Originalmuster.

# Resista<sup>®</sup> & Resista COLORpunkt<sup>®</sup>

## Technische Daten

<b>Nutzschicht</b>	ca. 60% Polyamid ca. 40% Polypropylen
<b>Träger</b>	vollsynthetisch
<b>Rückenbeschichtung</b>	latexiert
<b>Gesamtgewicht</b>	ca. 2000 g/m <sup>2</sup>
<b>Gesamtdicke</b>	ca. 5,5 mm
<b>Polrohndichte</b>	0,23 g/cm <sup>3</sup>
<b>Lieferform</b>	200 cm breit Rollen à ca. 32 lm
<b>Trittschallverbesserungsmass</b>	ca. 20 dB. Gültig für Betondecken. Verlangen Sie zusätzliche Informationen, wenn eine andere Unterkonstruktion eingesetzt wird.
<b>Wärmedurchlasswiderstand</b>	ca. 0,080 m <sup>2</sup> · K/W Fussbodenheizung-geeignet
<b>Brandklasse</b>	C <sub>fl</sub> -s1
<b>Elektrostatisches Verhalten</b>	antistatisch < 2,0 kV (*ableitfähige Variante mit R <sub>D</sub> < 10 <sup>8</sup> Ω ab 1000 m <sup>2</sup> )
<b>Verlegung</b>	Vollflächig verklebt, mit stuhlrollen- geeignetem, hochoverleimtem, hochsiederfreiem (*bei Bedarf ableitfähigem), sehr emissions- armem Klebstoff, z.B. gemäss EC 1. Bahnen gestürzt verlegen.
<b>Quickstep<sup>®</sup></b>	Der textile Treppenbelag mit der fabrikseitig fest eingearbeiteten Treppenschutzkante. Gewünschte Menge bitte anfragen.

## Données techniques

<b>Couche d'usure</b>	env. 60% polyamide env. 40% polypropylène
<b>Support</b>	entièrement synthétique
<b>Dos</b>	latexé
<b>Poids total</b>	env. 2000 g/m <sup>2</sup>
<b>Epaisseur totale</b>	env. 5,5 mm
<b>Densité de la couche d'usure</b>	0,23 g/cm <sup>3</sup>
<b>Forme de livraison</b>	200 cm de large en rouleaux d'env. 32 m
<b>Isolation phonique (bruits d'impact)</b>	env. 20 dB. Valable pour dalle en béton, pour toutes autres sous-constructions, veuillez nous demander des informations complémentaires.
<b>Résistance thermique</b>	env. 0,080 m <sup>2</sup> · K/W convient au chauffage par le sol
<b>Classe de combustibilité</b>	C <sub>fl</sub> -s1
<b>Comportement antistatique</b>	antistatique < 2,0 kV (*variante conductible R <sub>D</sub> < 10 <sup>8</sup> Ω à part 1000 m <sup>2</sup> )
<b>Pose</b>	Collage sur toute la surface avec colle à faible émission p. ex. selon EC 1 sans plastifiant appropriée aux chaises à roulettes (*colle conductible en cas de besoin). Inverser les lés.
<b>Quickstep<sup>®</sup></b>	Le revêtement textile fabriqué spécialement pour les escaliers avec nez de marche incorporé. Quantité souhaitée sur demande.


Resista<sup>®</sup> & Resista COLORpunkt<sup>®</sup> erhalten Sie auch als selbstliegende Bahnenware und Module. Für die technischen Daten bitte separates Datenblatt anfordern.

Resista<sup>®</sup> & Resista COLORpunkt<sup>®</sup> est également livrable en lés et en Modul pour la pose libre. Demandez les caractéristiques techniques.



Beanspruchungsklasse Classe d'utilisation			Komfortklasse Classe de confort			
33	32	31	LC1	LC2	LC3	LC4






18

Res-181-18/01  
Res.cp-207-18/01

EN 14041:2004/AC:2006

1658

Bodenbelag für die  
Verwendung in  
Gebäuden





EPD-FAB-20180064-CBC1-DE

